

## AS6000超标留样系统

AS6000超标留样系统可根据信号将大气环境瞬间采集入苏玛罐中。该设备管道全惰性化处理,保证采样干净。当用户的设备监测到某组分含量超标后,便会直接启动AS6000进行超标留样,打印采样时间等相关数据,并亮灯提醒。

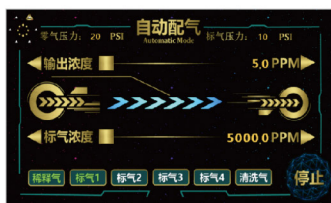
### 产品特点

- 支持与数据平台联动触发,也可由设备触发
- 留样结果指示灯显示,一目了然
- 全管道惰性处理,防止样品污染
- 可打印留样结果,方便管理
- 支持4通道3L或6L苏玛罐

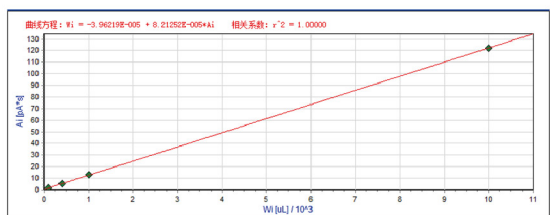


## DD6000 动态稀释仪

DD6000由流量控制系统、气路控制系统和计算机控制系统组成,可将一瓶已知浓度的标气用稀释气稀释成不同含量的标准气体并持续输出。该过程完全自动化操作,大幅度减少工作量并节约配气时间。DD6000可以和在线分析单元联用,用于在线分析设备自动校准使用。



操作界面智能



稀释6个浓度梯度线性相关系数

### 产品特点

- 稀释气体种类: 高纯空气、高纯氮气
- 智能界面, 配气比例调节方便
- 1-5 标气通道可选, 内部惰性管道全程伴热
- 高精度稀释——稀释比: 10-1000 倍, 50-2000 倍, 可定制
- 稀释输出总流量: 500-5000mL 自适应稀释比
- 流量准确度:  $\pm 1\%$ , 流量重复性  $\pm 0.2\%$
- 稀释气压力控制: EPC 电子压力控制 0-100psi

